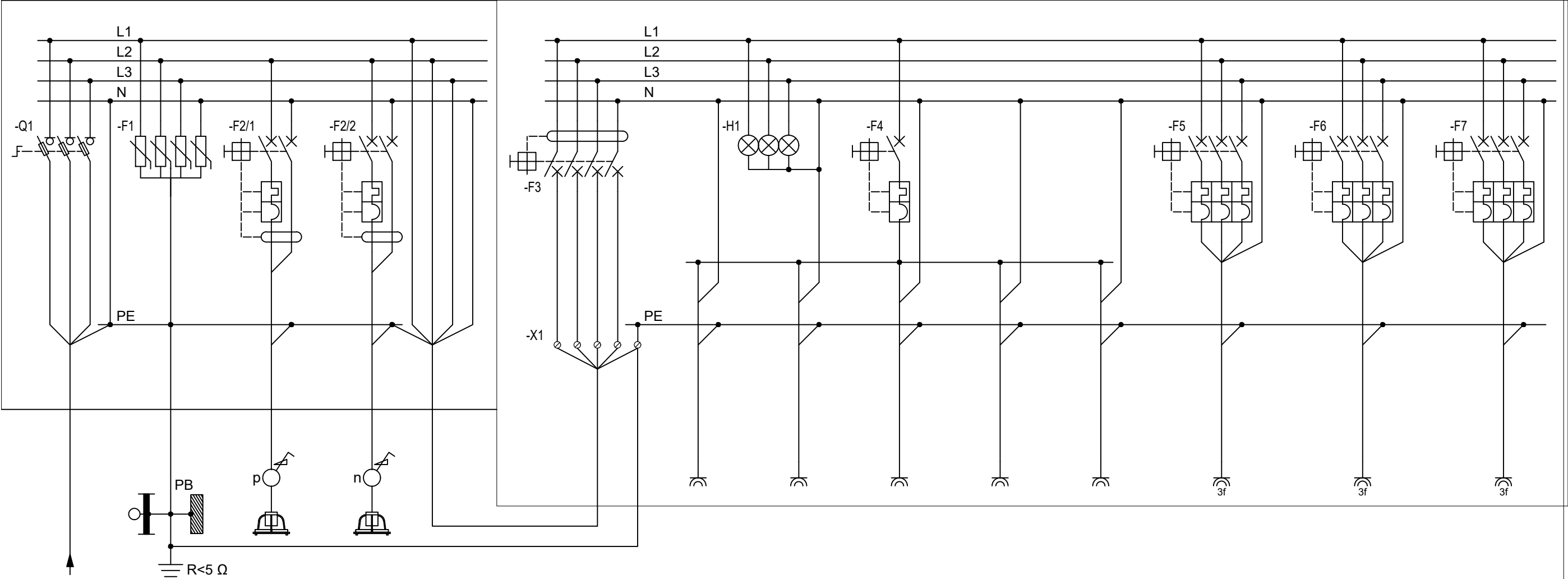


Obudowa (złącze) IP44 typu ZK-1a/R - zmodyfikowana
(Wys. 874 mm, szer. 396 mm, gł. 245 mm)

Rozdzielnica (zestaw zasilający) IP44 - zmodyfikowana
(Wys. 386 mm, szer. 330 mm, gł. 143 mm)



Nr (ozn.) obw. pola rozd.	Zasilanie, roz. bezp. główny	Ochr. przep. pol. wyrówn. uziom	01	02	Połączenie segmentów rozdzielni	Wyl. przeciwporażeniowy	1	2	3	4	5	6	7	8
Opis obwodu (linii zas.) opis, funkcja przyłączonych urządzeń i osprzętu lokalizacja (nr, opis pom.)	Zasilanie zalicznikowe ze złącza kabl.-pom.	Połączeniami wyrówn. objąć wszystkie metalowe instalacje i konstrukcje obiektu	Oświetlenie sceny - podstawowe	Oświetlenie sceny - nastrojowe			Gniazda wtyczkowe 1-faz	Gniazda wtyczkowe 1-faz	Gniazda wtyczkowe 1-faz	Gniazda wtyczkowe 1-faz	Gniazda wtyczkowe 1-faz	Gniazdo wtyczkowe 3-faz	Gniazdo wtyczkowe 3-faz	Gniazdo wtyczkowe 3-faz
Przewód - kabel	YAKY 4x120 mm²	LY 25 mm², FeZn 30x4 mm	YDY nx2,5 mm²	YDY nx2,5 mm²	YKY 5x35 mm², FeZn 30x4 mm		(YDY 3x2,5 mm²) - pol. w rozd.	(YDY 3x2,5 mm²) - pol. w rozd.	(YDY 3x2,5 mm²) - pol. w rozd.	(YDY 3x2,5 mm²) - pol. w rozd.	(YDY 3x2,5 mm²) - pol. w rozd.	(YDY 5x6 mm²) - pol. w rozd.	(YDY 5x6 mm²) - pol. w rozd.	(YDY 5x6 mm²) - pol. w rozd.
Moc (kW)	Po(szcz)=40,00		Po(szcz)=3,50				Moc szczytowa - 36,50 kW							

Rozdzielnia RE
Pszcz=40,00 kW
Iszcz=62,15 A

Układy sieciowe:
- linia zasilająca rozdzielnię: TN-C
- rozdzielnia i instalacja odbiorcza: TN-S

Dodatkowa ochrona od porażen:
samoczynne (szybkie) wyłączenie zasilania przez zabezpieczenia nadprądowe i przeciwporażeniowe (wyłączniki różnicowoprądowe)

Optymalne, odpowiednie usytuowanie rozdzielni oraz właściwy sposób zainstalowania (zamocowania)

poszczególnych segmentów rozdzielni ustalić w trakcie wykonawstwa.

Zestawienie modułowych aparatów rozdzielni przedstawionych na rysunku		
Oznaczenie	Nazwa - opis, parametry aparatu	Ilość
-F1	Ogranicznik przepięć hybryd. 4P typ T1+T2	1 szt.
-F2/1, -F2/2	Wyłącznik różnicowo-prądowy z członem nadprądowym 1P+N (230 V) C 16 A AC 30 mA	2 szt.
-F3	Wyłącznik różnicowo-prądowy 3P+N (400 V) 63 A AC 30 mA	1 szt.
-F4	Wyłącznik nadprądowy 1P (230 V) B In16 A	1 szt.
-F5, -F6, -F7	Wyłącznik nadprądowy 3P (400 V) B In16 A	3 szt.
-H1	Lampka sygnalizacyjna 1P L1, L2, L3 (400/230 V)	1 szt.
-Q1	Rozłącznik bezpiecznikowy 3P - wkładka topikowa WT 63 A gG	1 szt.
-X1	Listwa zaciskowa 35 mm²	1 szt.

<div><div></div><div>planer</div><div>Autorska Pracownia Architektury Wiesław Redzimski</div><div>ul. Mickiewicza 9, 80-425 Gdańsk, tel/fax. 058 520 45 71, kom. 0 602 128 054</div><div>planer@planer.com.pl, www.planer.com.pl</div></div>			
Nazwa obiektu budowlanego		Przedmiot opracowania	
BUDOWA MUSZLI KONCERTOWEJ		INSTALACJA ELEKTRYCZNA	
		Etap opracowania	
		PROJEKT BUDOWLANY	
Adres obiektu budowlanego		Przedmiot rysunku	
CZERSK DZIAŁKI NR 1193/2 OBRĘB CZERSK		SCHEMAT INS. ELEKTRYCZNEJ ROZDZIELNIA RE	
Numer projektu	Data opracowania	Skala rysunku	Numer rysunku
7/2018	2018. 05. 04		E-01
Projektant instalacji elektrycznej: MAREK ZNAJDEK UPR. BUD. UAN-KZ/7210/36/89; AUB-KZ-7210/75/90 SPECJALNOŚĆ INSTALACYJNO-INŻYNIERYJNA W ZAKRESIE INSTALACJI I SIECI ELEKTRYCZNYCH			
Sprawdzający instalację elektryczną: ALOJZY ZNAJDEK UPR. BUD. 725/25/Bg; AUB-KZ-7210/77/90 SPECJALNOŚĆ INSTALACYJNO-INŻYNIERYJNA W ZAKRESIE INSTALACJI I SIECI ELEKTRYCZNYCH			